

# OKUL TEMELLİ PSİKOLOJİK İLK YARDIM

Okul Temelli Psikolojik İlk Yardım (PİY Okul), okul ortamında ya da okul dışında bir alanda ortaya çıkan kritik ve acil bir durumun hemen sonrasında öğrencilere, ailelere ve okul personeliyle birlikte diğer kişi ve kurumlara yardımcı olmayı amaçlayan kanıta dayalı bir müdahale modelidir.

## Okul Temelli Psikolojik İlk Yardım Uygulaması

### 3 Eylem İlkesi: “İzle, Dinle ve Bağ Kur”

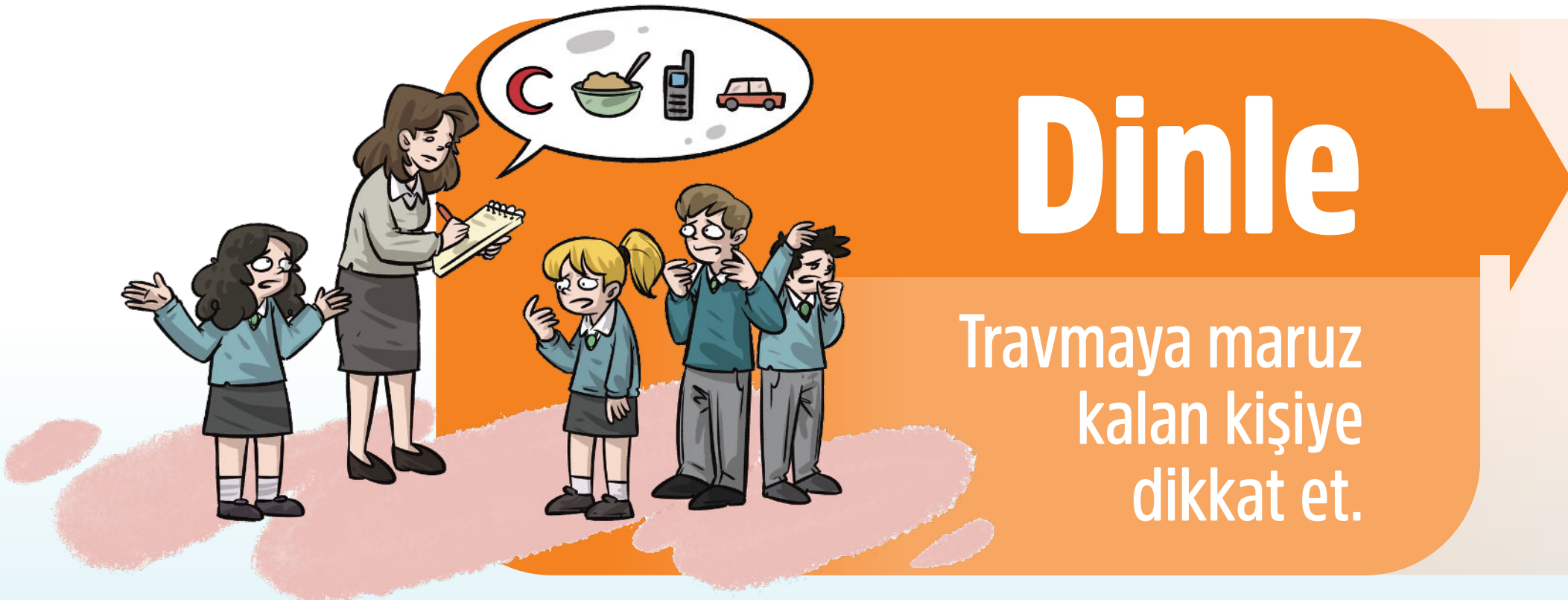
İzle, dinle ve bağ kur, üç eylem ilkesi, sıkıntıdaki birine yaklaşmanın, hangi yardıma ihtiyacı olduğunu değerlendirmenin ve bu yardımı almasına yardımcı olmanın bir yolu olarak kullanılmaktadır.



#### İzle

Yaşanan kriz durumuna dikkat et.

- İlk adım olarak neler olup bittiğini belirleyin.
- Kimin yardıma ihtiyacı olduğunu belirleyin.
- Güvenlik risklerini belirleyin.
- Fiziksel yaralanmaları tanımlayın.
- Acil, temel ve pratik ihtiyaçları belirleyin.
- Duygusal tepkileri gözlemleyin.



#### Dinle

Travmaya maruz kalan kişiye dikkat et.

- Kendinizi tanıyın.
- Dikkatli ve aktif dinleyin.
- Başkalarının duygularını kabul edin.
- Tehlikedeki kişiyi sakinleştirin.
- İhtiyaçlarını ve endişelerini sorun.
- Zor durumdaki kişilerin ihtiyaçlarına ve sorunlarına çözüm bulmalarına yardımcı olun.



#### Bağ Kur

Yardım etmek için harekete geç.

- Bilgi verin.
- Kişinin sevdikleriyle ve sosyal desteğiyle bağlantı kurun.
- Çözümü pratik sorunların üstesinden gelin.
- Hizmetleri ve diğer yardımları alın.



Özel Eğitim ve  
Rehberlik Hizmetleri  
Genel Müdürlüğü

